

FOTOTRAMPEO EN MÉXICO



Stealth Cam

051 F

12-01-2012 08:38:04

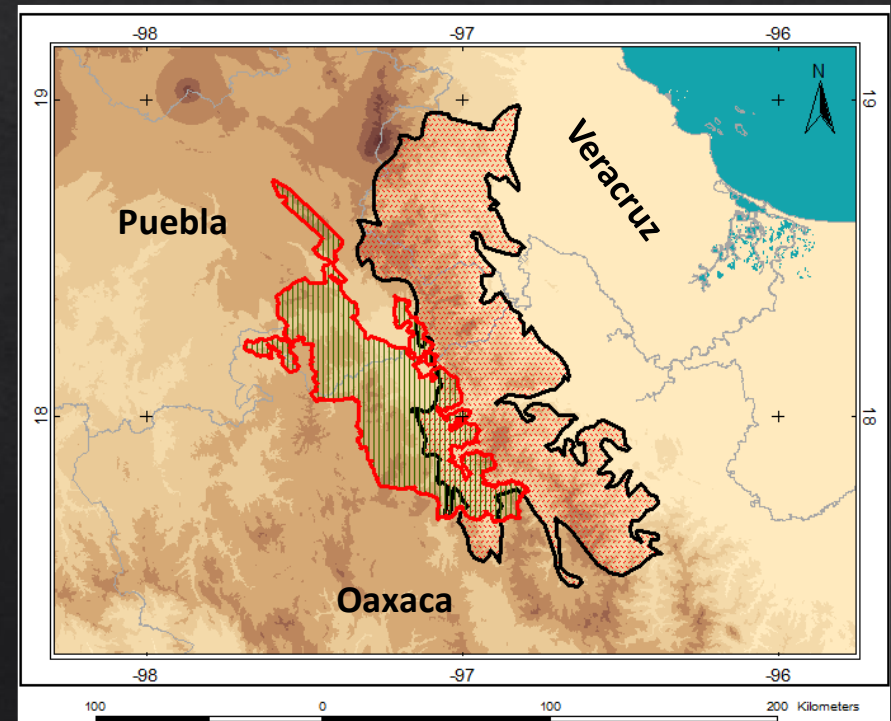
LUZ ADRIANA PÉREZ SOLANO

Estancia posdoctoral
Red de Biología y Conservación de Vertebrados
Instituto de Ecología, A. C. Xalapa, Veracruz



Caracterización del hábitat del venado temazate rojo (*Mazama temama*)

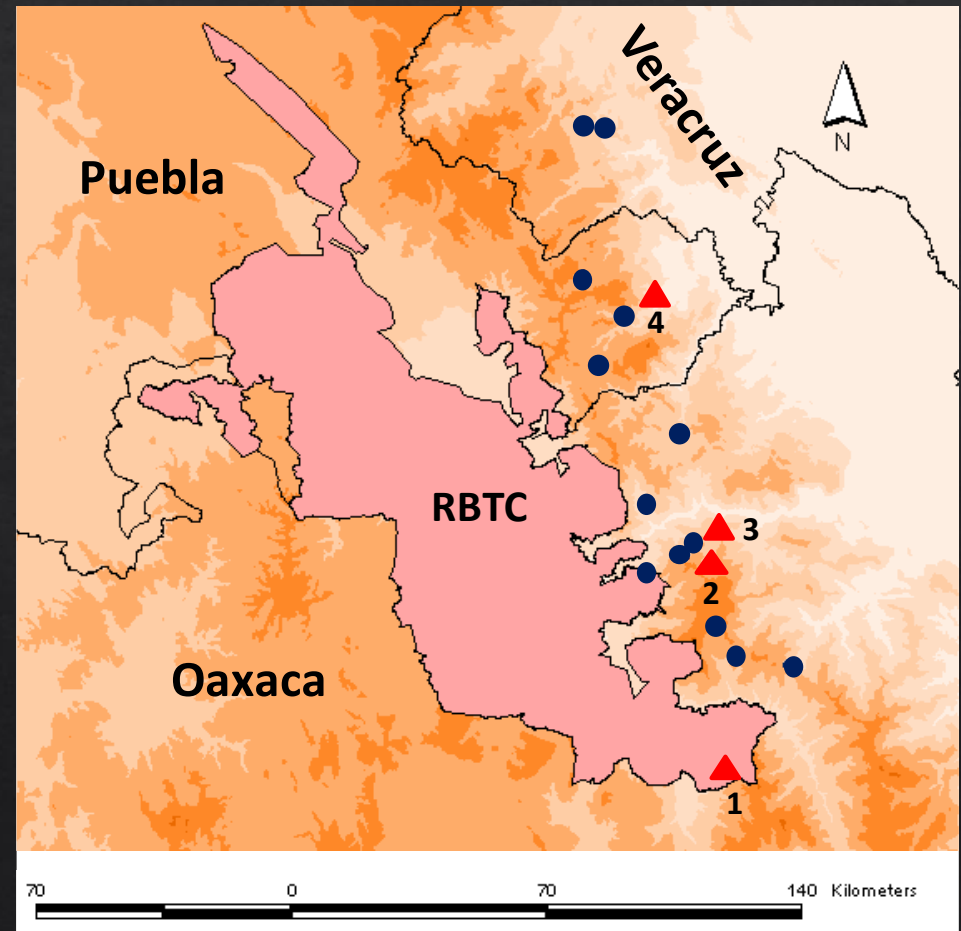
- ◆ Registrar la presencia de la especie
- ◆ Variables del hábitat
- ◆ Modelado de distribución potencial



Caracterización del hábitat del venado temazate rojo (*Mazama temama*)

- ◆ Registrar la presencia de la especie
- ◆ Variables del hábitat
- ◆ Modelado de distribución potencial

1. San Juan Bautista Atlatlahuca, Oaxaca
2. Ojo de agua, Santa Ma. Pápalo, Oaxaca
3. Cerro temazate, Santa Ma. Pápalo, Oaxaca
4. Xaltepec, Zoquitlán, Puebla





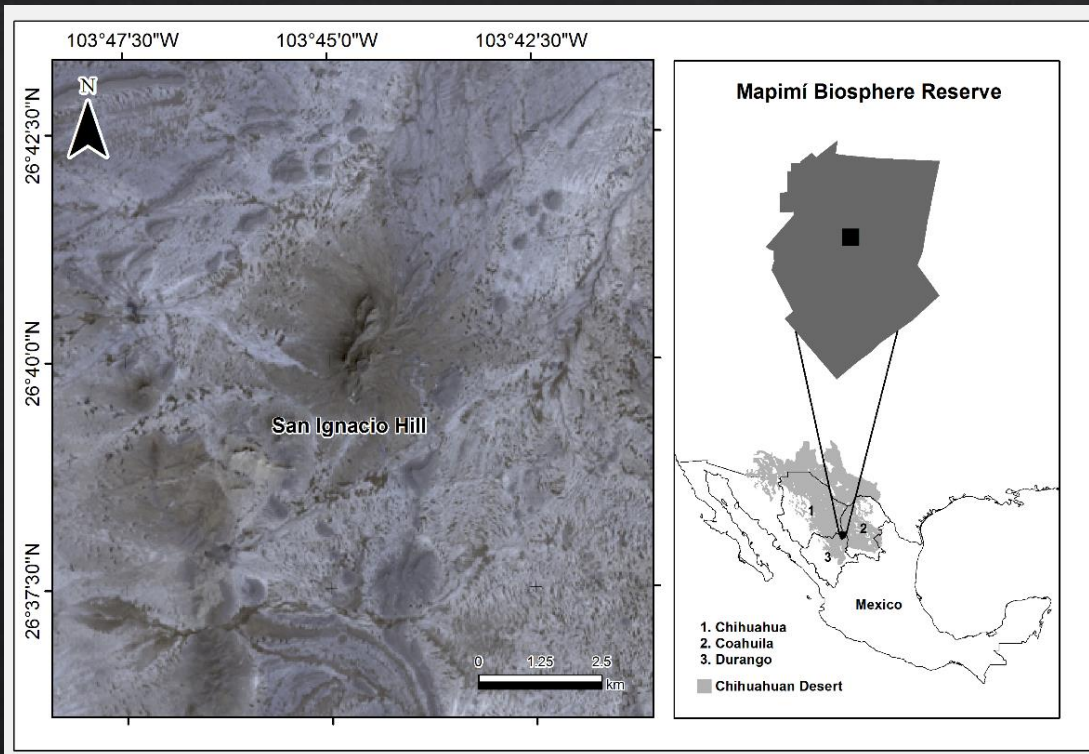
Primeros registros del temazate rojo *Mazama temama* (Kerr 1792) en áreas aledañas a la Reserva de la Biosfera de Tehuacán-Cuicatlán, México.

Localidades adicionales en la distribución geográfica de la pava cojolita (*Penelope purpurascens*) en Puebla y Oaxaca, México.



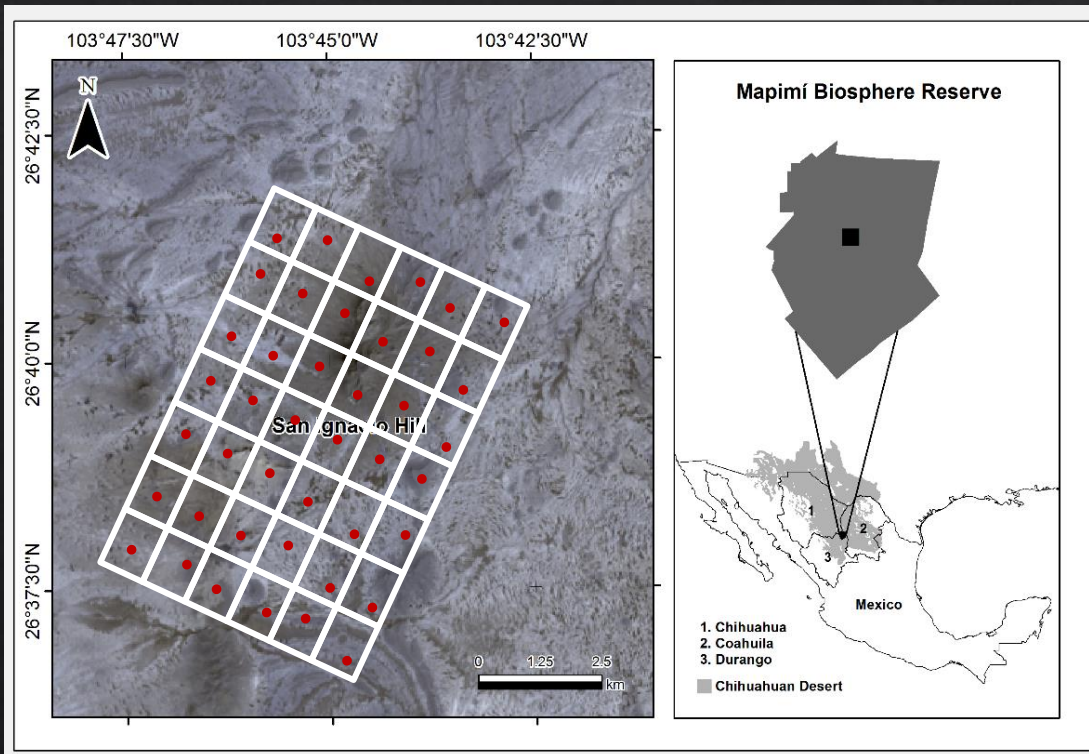
Ecología espacial y conductual del venado bura (*Odocoileus hemionus*) en la Reserva de la Biosfera de Mapimí, Durango, México

- ◆ Determinar el uso de hábitat: Abundancia de depredadores y competidores.



Ecología espacial y conductual del venado bura (*Odocoileus hemionus*) en la Reserva de la Biosfera de Mapimí, Durango, México

- ◆ Determinar el uso de hábitat: Abundancia de depredadores y competidores.



◆ Auxiliar para la captura de venados

Sitios de uso de machos

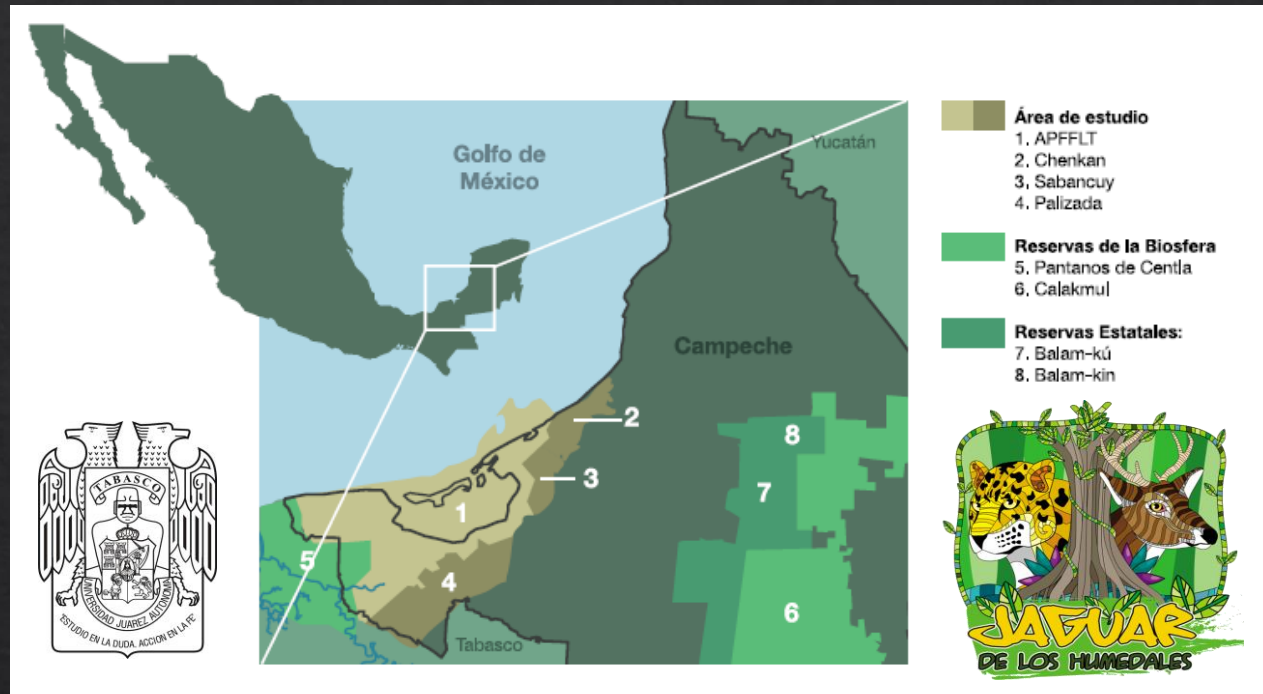


Ubicar la hora de visita a la red de caída



Monitoreo de fuentes de agua

Monitoreo de jaguar y sus presas: Campeche



Hidalgo-Mihart et al. | Medium-sized and large mammals of the Terminos-Centla wetlands



¡GRACIAS!



Luz A. Pérez Solano
adriana.perez.s@outlook.com

Stealth Cam

112 F

04-20-2013 17:51:14

